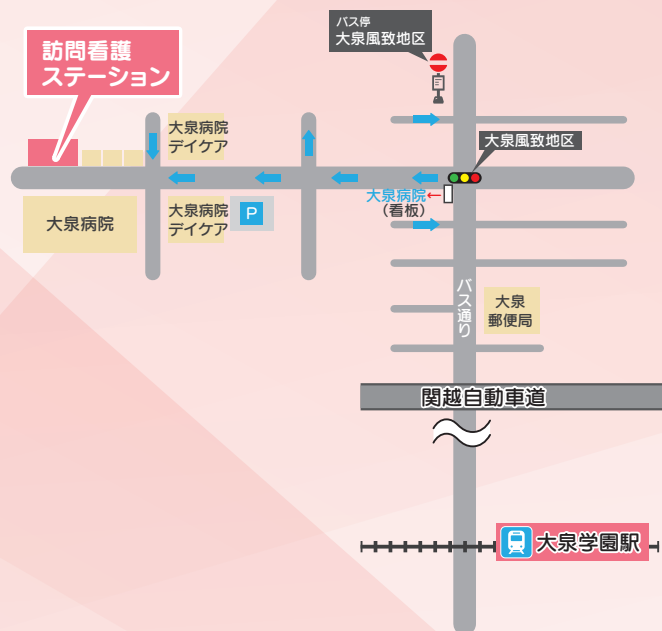


## ACCESS



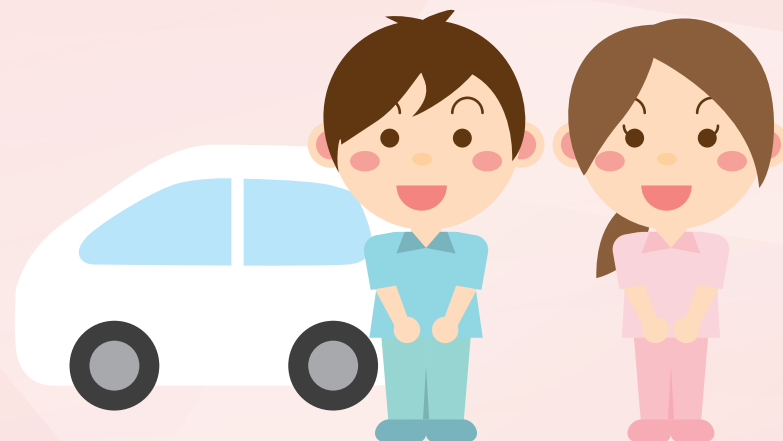
📍 東京都練馬区大泉学園町 6-14-3

☎️ 03-5933-2800(代表)

FAX 03-5933-2801

お電話は、日曜・祝日を除く 8:30~16:45 までの  
対応とさせていただきます。

# 大泉学園 訪問看護 ステーション



# 精神科訪問看護とは？

精神の障害（統合失調症、うつ病、発達障害、アルコール依存症、  
スタッフがご自宅に訪問させていただき、地域で生活をされている  
または生活のステップアップに対して、必要な援助をご提供する

認知症など）を抱えている方が対象です。  
の中で生じるお困りごと、  
ものです。



## 例えば、こんなお悩みごとはないですか？

何もすることがない

人との接し方で悩んでいる

薬がうまく飲めない

病気の事がよくわからない

話し相手がいない

いつも不安を抱えている

掃除や入浴など、身の回りのことができない

体力がない

眠れない

食事が偏ってしまう

働きたい

どんな制度が利用できるかわからない



## このようなお悩みに対し、

### 活動

- 散歩
- 筋トレ
- 歩行訓練
- 園芸
- 脳トレ



### 手続き

- 書類記入の助言
- 支援機関調整・橋渡し



### 疾患管理

- 服薬管理
- 疾患教育
- 血圧測定



### 生活

- 入浴見守り
- 一緒に調理
- 買い物の助言や同行
- お金の使い方助言
- 掃除アドバイス



### 人との関わり方

- 雑談
- 相談
- SST



### 気分の安定

- 悩み相談
- 認知行動療法



などのお手伝いができます。